

# Instruktionsmanual

## Stayhot Värmehäll Focus

---

Tack för ert inköp av vår Stayhot Focus värmehäll!

Här hittar du monteringsinstruktioner, elscheman, säkerhetsriktlinjer och annan värdefull information. Vi hoppas ni får mycket användning av denna kvalitetsprodukt i många år framöver.

Om ni någon gång i framtiden behöver hjälp med er värmehäll eller har några frågor finns vi alltid tillgängliga. Eftersom vi tillverkar värmehällarna själva här i Sollentuna kan vi lösa det mesta.

Varma hälsningar

*Team Stayhot*

---

### Stayhot AB

Telefon +46 8 35 79 15  
Email [info@stayhot.se](mailto:info@stayhot.se)  
Web [www.stayhot.se](http://www.stayhot.se)

Adress Knistavägen 1B  
191 62 Sollentuna

### Instruktionsmanual 220810 V1.0

Vi förbehåller oss rätten till förändring av tekniska ändringar när som helst och utan förvarning.

# Svensk design och produktion

---

Denna Stayhot Focus värmehäll är formgiven och konstruerad in i minsta detalj av vårt produktutvecklingsteam. Vi lägger stort fokus på att skapa flexibla, funktionella och innovativa varmhållningslösningar med Nordisk design som står ut från mängden.

Tillverkningen sker även den i Sverige, med bas från våra lokaler i Sollentuna. Detta ger oss kontroll över processer, material och komponenter, där vi endast nöjer oss med den högsta standarden. Varje produkt testas och inspekteras omsorgsfullt innan leverans.

---

## Innehållsförteckning

1	Säkerhetsinformation .....	4
2	Allmän information .....	6
3	Installation .....	8

# 1. Säkerhetsinformation

---

Läs säkerhetsinstruktionerna noga innan användning av produkten  
Tillverkaren ansvarar ej för skador eller personskador till följd av felaktig  
installation eller användning som bryter mot dessa instruktioner.  
Spara bruksanvisningen för framtida bruk.

## 1.1 Allmänt

Produkten skall ej användas av barn under 15 år, personer med en reducerad fysisk, sensorisk, eller mental förmåga eller av personer med bristande erfarenhet eller kunskap.

Produkten skall placeras oåtkomlig för husdjur och barn under 8 år.

Produkten skall ej användas som leksak. Produkten skall aldrig lämnas utan uppsikt under användning.

## 1.2 Installation


 **Varning!** Risk för skador, brännskador, brand och elektriska stötar.

Elektrisk anslutning av produkten skall ske enligt de anvisningar som ges i kapitel 3, "Installation".

Produktens strömkälla skall överensstämma med given märkdata.

Produkten skall jordas. Installera eller använd aldrig en skadad eller på annat sätt defekt produkt. Avlägsna allt förpackningsmaterial innan installation.

Produkten skall ej installeras i utrymmen där den kan komma i direktkontakt med vatten.

 **Varning!** Denna värmehåll får ej placeras intill andra ytor eller apparater om dessa består av lättantändliga material.

---


### 1.3 Användning


 **Varning!** Risk för skador, brännskador, brand och elektriska stötar.


 **Varning!** Varm yta.

Produktens yta blir varm under användning och skall hanteras med försiktighet. Eventuella reparationer eller ändringar av produkten skall endast göras av godkänd servicetekniker i samverkan med tillverkaren.

Vid eventuell service eller byte av komponenter skall produkten kopplas från elnätet.

 **Varning!** Vid skada på produkten eller produktens elkabel skall den omedelbart kopplas bort från elnätet och tas ur bruk.

 **Varning!** Produkten innehåller elektriska anslutningar och skall ej komma i kontakt med vatten.

 **Viktigt!** Denna värmehäll är en elektrisk produkt av klass 1 och måste vara jordansluten.

Produkten skall skyddas från fukt, vattenstrålar och regn. Produkten får ej doppas i vatten eller annan vätska.

Vid rengöring, koppla från produkten från elnätet och se till så att den har hunnit svalna från senaste användning. Produkten får ej rengöras med högtryckstvätt. Följ de instruktioner för skötsel och rengöring som finns i *kapitel 2, "Allmän information"*.

Installerad produkt får ej övertäckas.

### 1.4 Avfallshantering

Kassera produkten enligt gällande regler/anvisning på den plats där produkten kasseras.

## 2. Allmän information

---

För att på bästa kunna utnyttja din Stayhot Värmehäll, läs noga igenom dessa instruktioner. Spara Instruktionsmanualen för framtida bruk.

### Modellbeteckningar

Modell	Storlek	Material chassi
64 RF	600 x 400 x 41 (56) mm	Rostfritt stål
68 RF	600 x 400 x 41 (56) mm	Rostfritt stål
412 RF	600 x 800 x 41 (56) mm	Rostfritt stål
64 BR	600 x 800 x 41 (56) mm	Mässing
68 BR	400 x 1200 x 41 (56) mm	Mässing
412 BR	400 x 1200 x 41 (56) mm	Mässing

### Specifikation Modell: 64 RF och 64 BR

Spänning 230 V / Effekt 900 W / Frekvens 50 Hz

### Specifikation Modell: 68RF, 412RF, 68BR och 412BR

Spänning 230 V / Effekt 1800 W / Frekvens 50 Hz



**Viktigt!** Produkten är endast anpassad för inomhusbruk.



**Varning!** Produkten blir varm under användning.

– Undvik att ta på värmehällen när denna används.

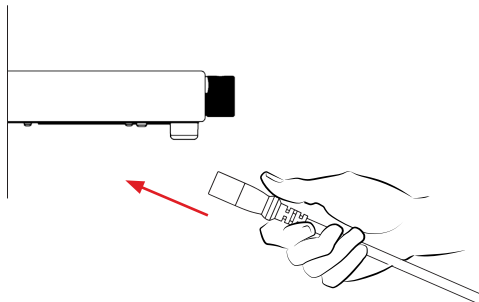
### Skötsel och rengöring

- Före rengöring av värmehällen, koppla från produkten från elkällan.
- Torka alltid av spilld mat och vätska på produkten så fort som möjligt.
- Undvik slipande rengöringsmedel.
- Produkten får ej nedsänkas i vatten.
- Produkten får ej rengöras med högtryckstvätt.

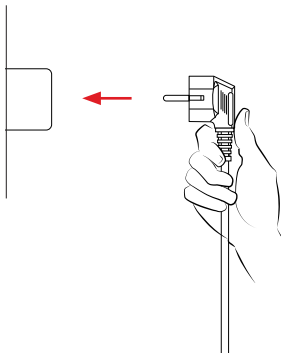
### 3. Installation

#### Anslutning nätkabel

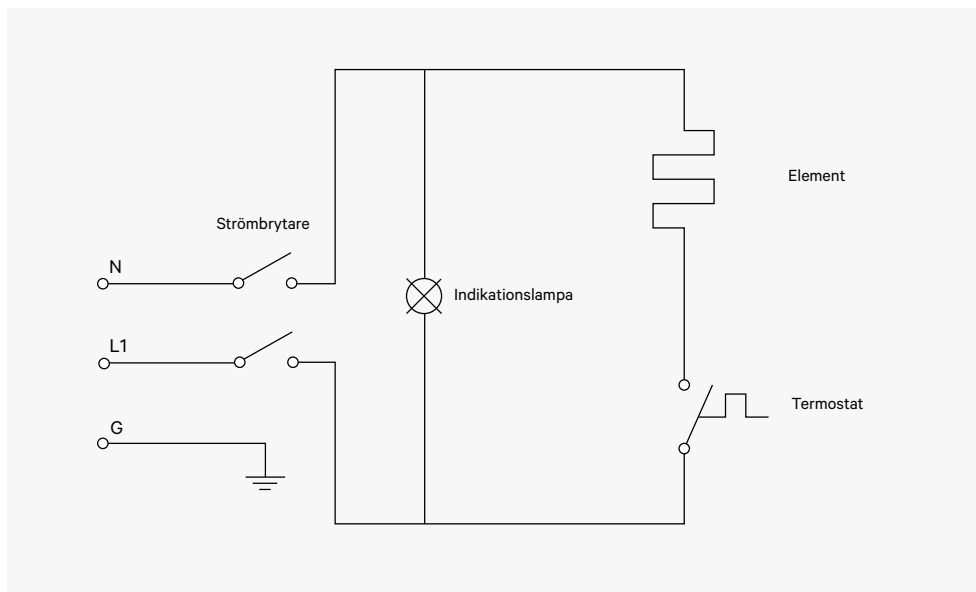
1. Anslut nätkabeln till kontakten på värmehållens undersida.



2. Anslut nätkabeln till ett jordat eluttag som överrensstämmer med given märkdata, (se kapitel 2, "Allmän information").



#### Elschema



**Instruction Manual**  
**Stayhot Focus Hot Tray**  
*English*



# Instruction Manual

## Stayhot Focus Hot Tray

---

Thank you for purchasing our Stayhot Focus Hot Plate!

Here you will find installation instructions, wiring diagrams, safety guidelines and other valuable information. We hope you get a lot of use out of this quality product for many years to come.

If at some point in the future you need help with your Hot Plate or have any questions, we are always available. We manufacture the Hot Plates ourselves here in Sollentuna and can usually solve the query or issue with ease.

Warm regards  
Team Stayhot

---

### Stayhot AB

Telephone +46 8 35 79 15  
Email [info@stayhot.se](mailto:info@stayhot.se)  
Web [www.stayhot.se](http://www.stayhot.se)

Address Knistavägen 1B  
191 62 Sollentuna

### Instruction manual 220810 V1.0

We reserve the right to make technical changes at any time and without notice.

# Swedish design and production

---

This Stayhot Focus Hot Plate is designed and engineered down to the last detail by our Product Development Team. We place great focus on creating flexible, functional and innovative heating solutions with Nordic design that stands out from the crowd.

Manufacturing also takes place in Sweden, with a base from our premises in Sollentuna. This gives us control over processes, materials and components, where we only settle for the highest standard. Each product is carefully tested and inspected before delivery.

---

## Contents

1 Safety Information .....	14
2 General Information .....	16
3 Installation .....	18

# 1. Safety Information

---

*Read the safety instructions carefully before using the product.*

*The manufacturer is not responsible for damage or personal injury as a result of incorrect installation or use that violates these instructions.*

*Save the user manual for future use.*

## 1.1 General

The product must not be used by children under the age of 15, people with a reduced physical, sensory or mental ability or by people with a lack of experience or knowledge.

The product must be placed out of the reach of pets and children under the age of 8. The product must not be used as a toy. The product must never be left unattended during use.


## 1.2 Installation

 **Warning!** Risk of injury, burns, fire and electric shock.

Electrical connection of the product must be done according to the instructions given in chapter 3, "Installation".

The product's power source must comply with the given marking data.

The product must be sit on level ground. Never install or use a damaged or otherwise defective product. Remove all packaging material before installation. The product must not be installed in spaces where it can come into direct contact with water.

 **Warning!** This Hot Plate must not be placed next to other surfaces or appliances if these consist of easily flammable materials.

---


### 1.3 Use


 **Warning!** Risk of injury, burns, fire and electric shock.

 **Warning!** Warm surface.

The surface of the product becomes hot during use and must be handled with caution. Any repairs or changes to the product must only be done by an approved service technician in collaboration with the manufacturer.

In case of any service or replacement of components, the product must be disconnected from the mains.

 **Warning!** In the event of damage to the product or the product's electrical cable, it must immediately be disconnected from the mains and taken out of use.

 **Warning!** The product contains electrical connections and must not come into contact with water.

 **Important!** This Hot Plate is a class 1 electrical product and must sit on level ground.

The product must be protected from moisture, water spray and rain.  
The product must not be immersed in water or other liquid.

When cleaning, disconnect the product from the mains and ensure that it has had time to cool down from the last use. The product must not be cleaned with high pressure washing. Follow the instructions for care and cleaning found in Chapter 2, *“General Information”*.

Installed product must not be covered.

### 1.4 Waste Management

Dispose of the product according to the applicable regulations and instructions at the place where the product is disposed of.

## 2. General Information

---

To get the most out of your Stayhot Focus Hot Plate, read these instructions carefully and save the Instruction Manual for future use.

### Model details

Model	Size	Material
64 RF	600 x 400 x 41 (56) mm	Stainless steel
68 RF	600 x 400 x 41 (56) mm	Stainless steel
412 RF	600 x 800 x 41 (56) mm	Stainless steel
64 BR	600 x 800 x 41 (56) mm	Brass
68 BR	400 x 1200 x 41 (56) mm	Brass
412 BR	400 x 1200 x 41 (56) mm	Brass

### Specification Model: 64 RF and 64 BR

Voltage 230 V / Power 900 W / Frequency 50 Hz

### Specification Model: 68RF, 412RF, 68BR och 412BR

Voltage 230 V / Power 1800 W/ Frequency 50 Hz

 **Important! The product is only suitable for indoor use.**

 **Warning! The product becomes hot during use.**

- Avoid touching the Hot Plate when it is in use.

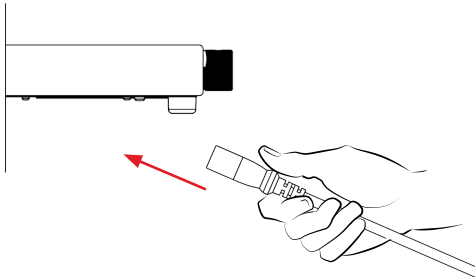
### Care and cleaning

- Before cleaning the Hot Plate, disconnect the product from the power source.
- Always wipe off spilled food and liquid on the product as soon as possible.
- Avoid abrasive cleaning agents.
- The product must not be immersed in water.
- The product must not be cleaned with high pressure washing.

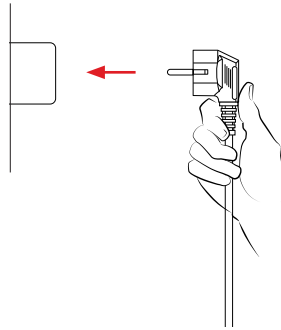
# 3. Installation

## Connection mains cable

1. Connect the mains cable to the socket on the underside of the hotplate.



2. Connect the mains cable to an electrical socket that corresponds to the given marking data, (see chapter 2, "General Information").



## Electrical diagram

